

REGIONE PIEMONTE

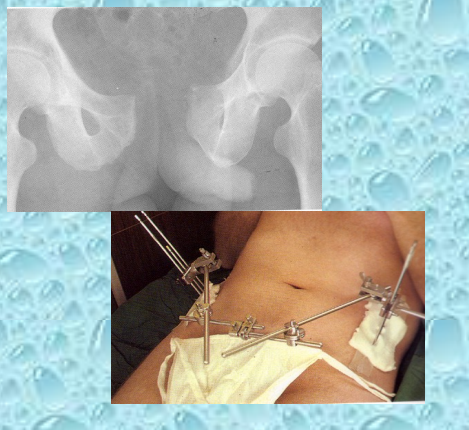
Via Domenico Guidobono 23/A - 10137 Torino Tel. 011306703 Fax 011/3147615 www.nursingup.piemonte.it - segreteria@nursingup.piemonte.it

Corso di formazione ECM per infermieri

“L’ASSISTENZA AL PAZIENTE CHIRURGICO NEL PRE E POST OPERATORIO”

DOCENTI

ROBERTO ROCCHI – Infermiere U.O. Chirurgia Pediatrica
Azienda Ospedaliera Sant’Orsola Malpighi Bologna
Ricercatore Centro Studi EBN (Evidence Basic Nursing)



**IN ESCLUSIVA PER GLI ISCRITTI
DEL NURSING UP **FORMAT**
REALIZZATA IN **PIEMONTE****

Cod. NUR1509TO0805
**Costo : € 50,00 + IVA 20% se
dovuta (tot. € 60,00)**
Posti disponibili 50

**Sono stati richiesti
i **CREDITI ECM****

- Illustrare e analizzare le evidenze scientifiche e le raccomandazioni rispetto alle modalità di preparazione all'intervento chirurgico
- Illustrare e analizzare le evidenze scientifiche e le raccomandazioni rispetto la medicazione delle ferite chirurgiche
- Illustrare e analizzare le evidenze scientifiche e le raccomandazioni rispetto la gestione delle vie venose periferiche e delle linee infusionali
- Imparare ad applicare le principali evidenze e raccomandazioni nelle modalità di gestione del paziente chirurgico in fase pre e post-operatoria

OBIETTIVI

ISCRIZIONI Luogo e data

Per visualizzare il programma del corso e scaricare il modulo di iscrizione visitare il sito www.formatsas.com
Il corso si terrà a **TORINO** – 08 Maggio 2009
Presso l’Hotel Diplomatic – Via Cernaia, 42 – 10122 Torino
L’orario del corso è: 09:30/13:30 e 14:30/17:30

INFORMAZIONI e ISCRIZIONI
Contattare la Segreteria organizzativa **FORMAT**
Via XX settembre 30 – 44021 Codigoro (FE)
Tel. **0533 350 473**
Cellulare 334 924 88 83 – 346 611 24 86
Fax **0533 713 589**
Email info@formatsas.com

Per visualizzare i programmi dei singoli corsi
e scaricare il modulo di iscrizione
www.formatsas.com



Centro di Formazione
accreditato presso la
Regione EMILIA ROMAGNA



Provider Nazionale: 6118
Provider ECM Veneto: VEN-ORG 256
Provider ECM Province Autonome
di Trento e di Bolzano

