

MODALITÀ DI ISCRIZIONE

Effettuare l'iscrizione accedendo al sito www.formatsas.com.

Le indicazioni dettagliate sulle procedure di iscrizione sono disponibili nella sezione "Iscrizioni → Modalità".

Scegliere il corso desiderato tramite lo strumento del calendario o la sezione di ricerca corrispondente e cliccare sul pulsante "Iscrizione".

Se si ha già un account:

inserire le proprie credenziali (username e password)

Se si è un nuovo utente: registrarsi e creare il proprio account

Proseguire seguendo le indicazioni riportate nella pagina del corso. Sarà possibile effettuare il pagamento:

1. Tramite Carta di Credito online sul sito internet di Format

2. Tramite bonifico bancario, caricando successivamente sul sito o inviando via mail, la copia del pagamento.

Indicare come causale: nome, cognome e codice evento

Bonifico intestato a:

FORMAT sas - Via Cavallotti 8 - Codigoro (FE)

Cassa di Risparmio di Bolzano

Filiale di Trento - Via del Brennero

COD. IBAN: IT80 Z060 4501 8020 0000 0123200

In caso di **autorizzazione aziendale o pagamento tramite sponsor**, sarà necessario allegare alla procedura online apposita autorizzazione della propria azienda/lettera di invito dello Sponsor. Le pre-iscrizioni verranno accettate in ordine cronologico. **Dopo 3 giorni, se la procedura di iscrizione non verrà completata, il posto riservato potrà essere reso disponibile.**

L'iscrizione si intende completata al ricevimento di una email da parte della segreteria per la **conferma dell'iscrizione.**

Tutte le comunicazioni relative all'evento verranno trasmesse solamente tramite email, pertanto Format non si assume la responsabilità nel caso in cui le comunicazioni via email siano ignorate. Il corsista si impegna ad indicare l'indirizzo email valido, a visionarlo con frequenza e a rispondere alle comunicazioni pervenute.

Per richieste di assistenza è possibile scrivere all'indirizzo iscrizioni@formatsas.com oppure contattare la segreteria: 0533-713275 o 0461-1725086.

DISDETTE E RIMBORSI

In caso di disdetta entro il termine delle iscrizioni, verrà restituito il 50% della quota versata.

In tutti gli altri casi non verrà effettuato nessun rimborso.

FORMAT si riserva di non attivare il corso qualora non sia raggiunto il numero minimo di partecipanti previsto. In questo caso verranno concordate con gli iscritti le modalità di riutilizzo della quota o di rimborso. Eventuali spese viaggio o pernottamento già sostenute dal partecipante o dall'Azienda di appartenenza non potranno essere rimborsate.

●● Codice corso

OPI1018G01411

●● Orario

Registrazione Partecipanti: 08.00

Corso: 08.30/12.30 - 13.30/15.30

●● Scadenza iscrizioni

2 novembre 2018

●● Quota di partecipazione

Iscritti OPI di Gorizia:

la partecipazione è gratuita

Iscritti altri OPI: € 20,00

(IVA esente art. 10 DPR 633/72)

●● Sede

Gorizia (GO) - Ospedale di Gorizia

Via Fatebenefratelli, 34



Provider ECM e Segreteria Organizzativa



via F. Cavallotti 8 - Codigoro (FE)

tel. 0533 713 275 - fax 0533 717 314 e-mail

info@formatsas.com - www.formatsas.com

Iscrizione al Registro delle Imprese di Ferrara, C.F. e P.I. 01569060385 - REA FE 178788



Azienda con sistema di qualità
certificato ISO 9001:2015

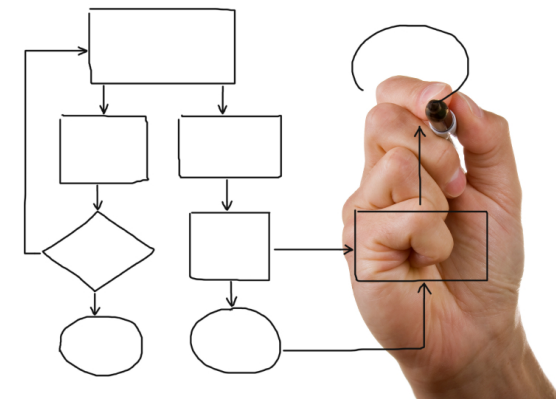


Provider ECM Standard
Min. Salute 514

E.C.M.
Educazione Continua
in Medicina



L'UTILIZZO DI LINEE GUIDA, PROTOCOLLI E PROCEDURE



14 novembre 2018

OSPEDALE DI GORIZIA



●● Finalità

Lo scopo del corso è quello di aggiornare le conoscenze e promuovere lo sviluppo di competenze per utilizzare nella pratica quotidiana linee guida, protocolli, procedure e istruzioni operative. La tematica verrà affrontata partendo dai principi e definizioni, evidenziando anche le similitudini e le differenze fra i vari strumenti. Si analizzeranno le modalità per ricercare nella letteratura evidence based le linee guida e applicarle alla realtà operativa. Si descriveranno le modalità per la costruzione, l'utilizzo e il miglioramento di protocolli, procedure e istruzioni operative.

●● Obiettivi

- Definire le linee guida, i protocolli, le procedure e le istruzioni operative ed evidenziare le principali similitudini e differenze
- Comprendere il rapporto fra standardizzazione e personalizzazione delle attività e dei servizi e il ruolo di linee guida, protocolli, procedure e istruzioni operative
- Analizzare il significato di linee guida, protocolli, procedure e istruzioni operative nei processi di certificazione e accreditamento
- Analizzare la responsabilità del professionista e dell'organizzazione in tema di applicazione di diffusione, applicazione e valutazione di linee guida, protocolli, procedure, istruzioni operative
- Descrivere le modalità per ricercare le linee guida nella letteratura evidence based e applicarle alla realtà operativa
- Individuare le modalità per la costruzione, l'utilizzo e il miglioramento di protocolli, procedure e istruzioni operative

●● Contenuti

- Linee guida, protocolli, procedure, istruzioni operative: principi, definizioni, similitudini e differenze
- Standardizzazione versus personalizzazione: quale rapporto e quale ruolo di linee guida, protocolli, procedure, istruzioni operative
- I processi di certificazione e accreditamento e l'implementazione di strumenti quali linee guida, protocolli, procedure, istruzioni operative
- La responsabilità del professionista e dell'organizzazione in tema di applicazione di diffusione, applicazione e valutazione di linee guida, protocolli, procedure, istruzioni operative
- Esempi di linee guida, protocolli, procedure, istruzioni operative
- Le linee guida: come ricercarle nella letteratura evidence based e applicarle alla realtà operativa
- La costruzione, l'utilizzo e il miglioramento di protocolli, procedure e istruzioni operative

●● Responsabile Scientifico e Docente

Annalisa Pennini

PhD in Scienze Infermieristiche e Sanità Pubblica -
Università degli Studi Roma Tor Vergata
Sociologa con indirizzo economico, organizzativo e del lavoro
Master di II livello in Management dei Servizi Formativi
Docente ai Corsi di Laurea e ai Master Universitari Area Sanitaria

●● Metodologia didattica

Lezione frontale
Confronto/dibattito
Analisi e discussione di casi e problemi
Esercitazioni pratiche

●● Destinatari

Infermiere
Infermiere Pediatrico
Assistente Sanitario
(Posti disponibili: 60)

●● Crediti ECM

6

