

## MODALITÀ DI ISCRIZIONE

È possibile effettuare l'iscrizione accedendo al sito [www.formatsas.com](http://www.formatsas.com) seguendo le indicazioni fornite alla sezione "modalità di iscrizione".

La segreteria invierà una **comunicazione di conferma della prenotazione**, con indicazioni per completare la procedura di iscrizione e inserire i documenti relativi al pagamento o all'impegno di spesa dell'Ente di appartenenza.

Dal momento della prenotazione vi sono **3 giorni** di tempo per effettuare il pagamento tramite bonifico bancario, indicando come causale: nome, cognome e codice evento, **intestato a:**

**FORMAT TRENINO SAS - Via del Brennero 136 - Trento**  
**Cassa di Risparmio di Bolzano**  
**IT16Q 06045 01802 00000 0101200**

Le prenotazioni e le iscrizioni verranno accettate in ordine cronologico. **Dopo 3 giorni, se la procedura di iscrizione non verrà completata, il posto riservato potrà essere reso disponibile.**

L'iscrizione si intende completata al ricevimento di una email da parte della segreteria per la **conferma dell'iscrizione.**

È possibile effettuare il pagamento della quota di iscrizione anche con una carta di credito (tramite il sistema Paypal) direttamente sul nostro sito, durante la procedura di iscrizione. In tal caso la conferma dell'iscrizione diventa istantanea.

Tutte le comunicazioni relative all'evento verranno trasmesse solamente tramite email, pertanto Format non si assume la responsabilità nel caso in cui le comunicazioni via email siano ignorate. Il corsista si impegna ad indicare l'indirizzo email valido, a visionarlo con frequenza e a rispondere alle comunicazioni pervenute.

Per richieste di assistenza è possibile scrivere all'indirizzo [iscrizioni@formatsas.com](mailto:iscrizioni@formatsas.com) oppure contattare la segreteria al n. 0461-825907.

## DISDETTE E RIMBORSI

In caso di disdetta entro il termine delle iscrizioni, verrà restituito il 50% della quota versata.  
In tutti gli altri casi non verrà effettuato nessun rimborso.

FORMAT si riserva di non attivare il corso qualora non sia raggiunto il numero minimo di partecipanti previsto. In questo caso verranno concordate con gli iscritti le modalità di riutilizzo della quota o di rimborso.

## Orario

Registrazione partecipanti e verifica collegamento audio video: 08.15 | Corso: 09.00 – 13.00

## Scadenza iscrizioni

11 marzo 2022

## Quota di partecipazione

- Pagamento a carico del corsista, entro 3 giorni dalla data dell'iscrizione: 70,00 € (IVA esente art. 10 DPR 633/72) oppure
- Pagamento a carico dell'ente di appartenenza, previa presentazione dell'autorizzazione, a ricevimento fattura: 110,00 € IVA esente (art. 10 DPR 633/72)

## Metodologia didattica



Durante il corso è possibile fare domande al docente, tramite l'invio di messaggi in chat oppure intervenendo direttamente in collegamento audio video. Per l'intera durata del corso sarà disponibile un nostro tutor tecnico per eventuali problemi di accesso all'iniziativa. Per poter partecipare bisogna disporre di una buona connessione internet e di un dispositivo (smartphone, tablet o pc). Non è obbligatorio disporre di una webcam o di un microfono. L'invito a connettersi all'aula virtuale sarà inviato via email circa 45 min. prima dell'avvio del corso. È consigliabile l'installazione dell'app "GO TO MEETING" sul proprio dispositivo, dal seguente link:

<https://global.gotomeeting.com/install/>

## Provider ECM e Segreteria Organizzativa



Via Brennero 136 - Trento (TN)

Tel. 0461 825907

e-mail [trentino@formatsas.com](mailto:trentino@formatsas.com) - [trentino.formatsas.com](http://trentino.formatsas.com)

Iscrizione al Registro delle Imprese di Trento, C.F. e P.I. 02181910221 - REA TN 205821

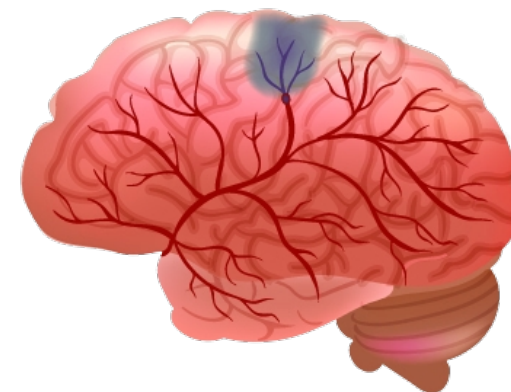
**E.C.M.**  
Educazione Continua  
in Medicina



Provider ECM n. 336



# NEUROSCIENZE E DISTURBI CEREBROVASCOLARI



**15 e 23 marzo 2022**

09.00 – 13.00



(VIDEOCONFERENZA INTERATTIVA)

## •• **finalità**

Il corso approfondisce la tematica scientifica relativa le malattie cerebrovascolari, le quali rappresentano la terza causa di morte e la principale causa di disabilità dell'adulto. Il quadro clinico è caratterizzato dall'insorgenza improvvisa (nella maggior parte dei casi nel giro di pochi minuti) di segni o sintomi indicativi di un danno focale (cioè di un danno limitato a un'area circoscritta del sistema nervoso centrale) conseguente ad un'alterazione della circolazione cerebrale, la quale può determinare deficit cognitivi, del sistema somatosensoriale, motori, linguistici.

## •• **Docente e Responsabile Scientifico**

### **Dott.ssa Cucinotta Tecla**

Laurea in Psicologia clinica

Docente di corsi Oss in modalità

e-learning/fad con la "Louis Formazione"

## •• **Obiettivi**

- Approfondire i disturbi cerebrovascolari, partendo da nozioni di base dell'anatomia e fisiologia del sistema nervoso centrale;
- Acquisire e comprendere alcune ricerche scientifiche sull'argomento.

### *Obiettivo Nazionale ECM*

Contenuti tecnico-professionali (conoscenze e competenze) specifici di ciascuna professione, di ciascuna specializzazione e di ciascuna attività ultraspecialistica, ivi incluse le malattie rare e la medicina di genere (18)

## •• **Contenuti**

- Elementi di anatomia e fisiologia del sistema nervoso centrale;
- La circolazione cerebrale;
- Le patologie vascolari;
- Fattori di rischio cerebrovascolare;
- Terapia farmacologica, neurochirurgia e riabilitazione neurocognitiva;
- Ricerche di approfondimento scientifico (biomedico) sulle patologie cerebrovascolari

## •• **Codice corso**

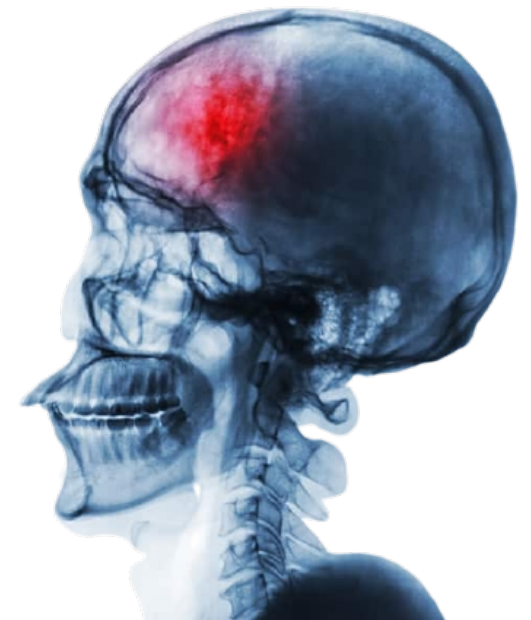
WEB5122TN1503

## •• **Crediti ECM**

8

## •• **Destinatari**

Tutte le professioni sanitarie  
(posti disponibili: 30)



(VIDEOCONFERENZA INTERATTIVA)

